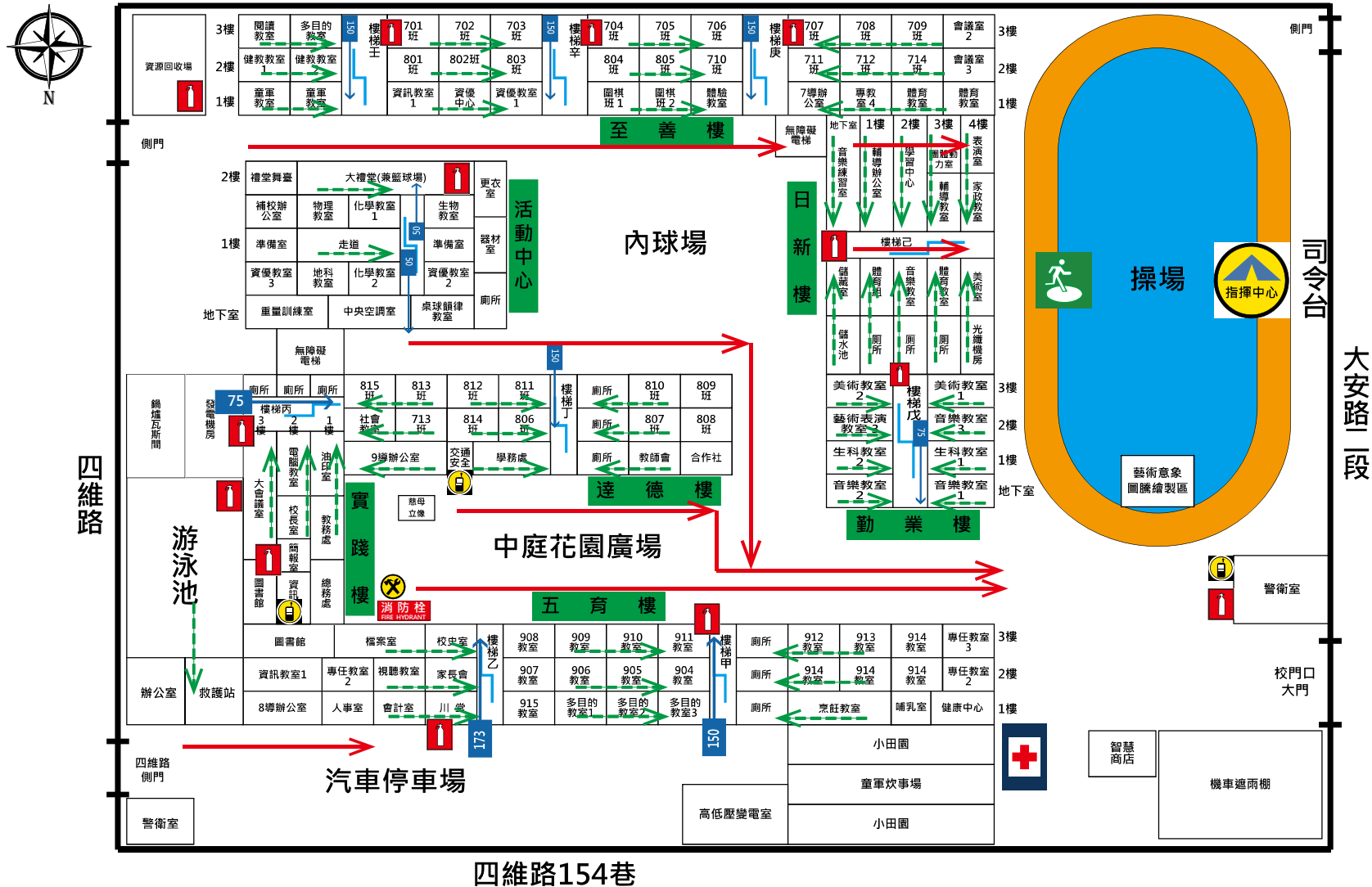


108學年度臺北市立大安國民中學校舍配置圖



防救災資訊

災害通報單位

教育部校安中心
02-33437855
02-33437856
臺北市府災害
應變中心
02-87863119
臺北市府教育局
02-27208889

防災支援單位

臺北市府警察局大安
分局瑞安派出所
02-27075841
臺北市府消防局大安
中隊
02-27094191
臺北市立聯合醫仁愛
院區02-27093600
大安區龍雲里辦公室
02-27547302

學校災害潛勢資訊

地震潛勢：低
淹水潛勢：中
坡地潛勢：低
土石流潛勢：低
輻射潛勢：無
海嘯潛勢：無
(依全國各級學校災害
潛勢資訊管理系統)

標示圖例

樓梯(編號)		室外避難處所		急救站		滅火器	
指揮中心		消防栓		救援器材放置點		通訊設備放置點	
樓梯路線		建築內路線		建築外路線			